

LAAKSOS  BRYGGÖR

**OR**  
**OUTRIGGER**



# Outrigger

---



# Outrigger

**OR**  
**OUTRIGGER**

Outrigger-serie är en avancerade serie bryggor avsedda för byggande av småbåtshamnar. Vid planeringen har man sett till att kraven på egenskaper hos bryggserie har uppnåtts. Grunden för planeringen och tillverkningen är vårt erfarenhet och yrkeskompetens.

## Outrigger - överlägsenhet

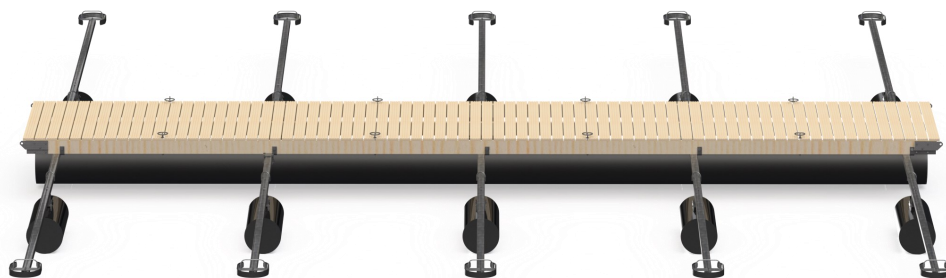
Outrigger-bryggornas stabilitet är överlägsen i enlighet med bryggornas bärighet. Bryggans stabilitet är resultat av strukturella lösningar samt pontonernas placering.

Bryggor i Outrigger-serien kan kopplas efter varandra och bredden på båtplatser kan väljas enligt behov.

## Bryggseriens egenskapskrav

Egenskapskrav på bryggserien i prioritetsordning

- Bryggans stabilitet med krävande belastning  
T.ex. Bryggans lutning med max kantbelastning 2 grader.
- Total sparsamhet
- Ekologi



*Bild: Outrigger brygga 1,8 x 10 m, 8 båtplatser*



# Outrigger

---

Till totalkostnader för anskaffning av brygga räknas bryggan med utrustning samt leverans- och monteringskostnader. Outrigger-brygga levereras i delar, så att frakten blir mer kostnadseffektiv. Fast brygga levereras i delar, tack vare tydliga instruktioner, den är enkel att sätta ihop och kräver inte någon specialutrustning. Montering sker snabbt och enkelt och kräver ingen specialutrustning eller fackmans insats heller.

**Outrigger-bryggans pontonerna** bevarar sin bärkraft och absorberar inte vatten. Lösningssmedel och korrosion påverkar inte materialet. Pontonen håller för användning i flera årtionden.

**Alla ståldelar** är varmgalvaniserade.

Outrigger-bryggans landgång kan fästas med gångjärn i ett redan befintligt landfäste eller med den färdiga landfästlösning som kan levereras som extrautrustning.

Montering av färdig landfäste kräver inte lyftkranar eller andra lyftutrustningar. Om beställaren kan själv sköta monteringen av bryggan, så finns vår telefonrådgivning tillgänglig utan extra kostnad samt "bryggans besiktning" ingår också då i priset enligt avtal.

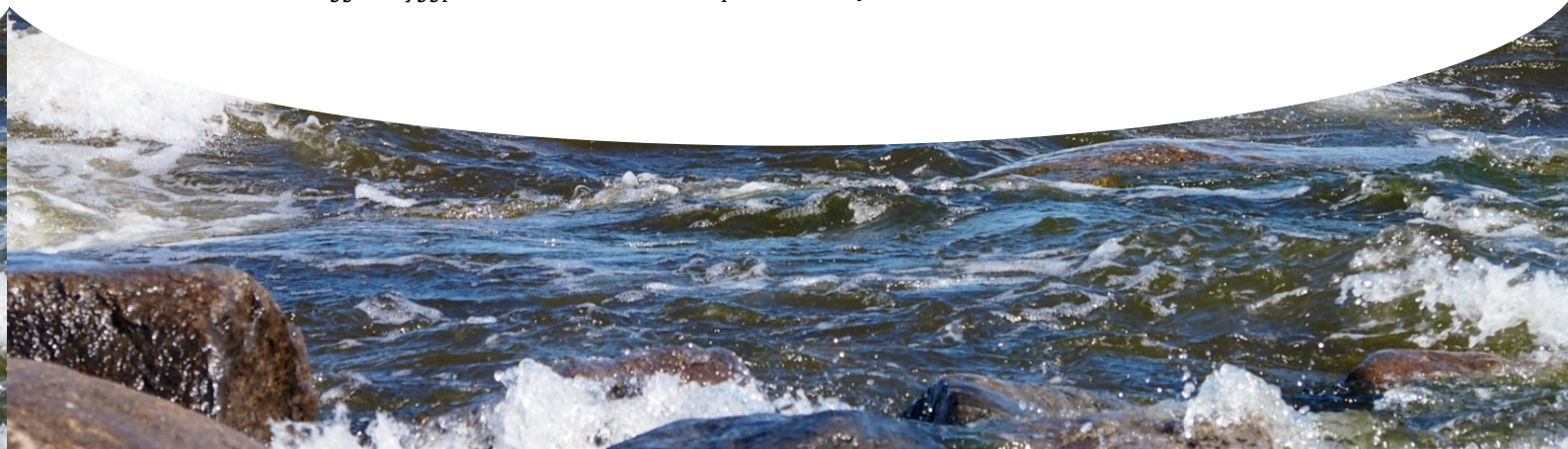
## Att destruera Outrigger –brygga

Outrigger-bryggans destruktionskostnader är fördelaktiga. Pontoner och ståldelar är 100% återvinningsbart material. Det finns tryckimpregnerat virke endast på däckskonstruktioner.

**OR**  
**OUTRIGGER**



*Bild: Outrigger bryggpaket 1,8 x 12 m med 10 båtplatser. Landfäste av stål med vikter.*

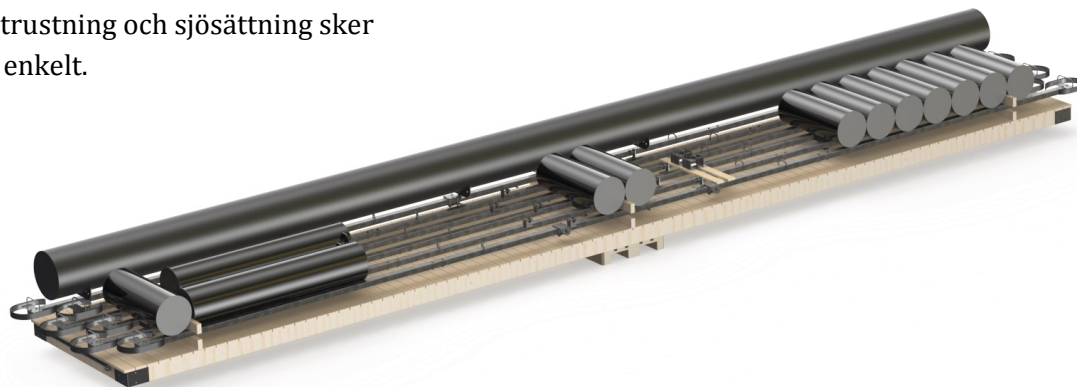


## Leverans av Outrigger-bryggan

Outrigger-bryggan med utrustning levereras i delar och är packad på pall så att hantering med gaffeltruck är lätt. Bryggan kan levereras som styckegod till åkeris närmaste terminalen.

Bryggans utrustning och sjösättning sker snabbt och enkelt.

Outrigger-brygga levereras alltid i delar till monteringsplatsen.



## Montering på stranden

Bryggans montering på stranden väljs beroende på bland annat bryggans placering, strandprofil, ändringar i vattenståndet samt landfästets höjdläge på strandsidan. Dessutom ska det berörda alternativet vara lämplig för miljön.

Här finns några exempel på våra landfäste, som alla kan användas året runt.



Bild 1.

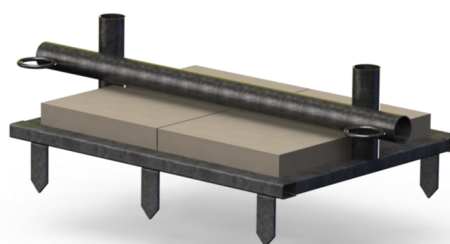


Bild 2.



Bild 3.

*Bild 1. Fast landfäste av stål*

*Kuva 2. Landfäste av stål med vikter*

*Kuva 3. Stenfyllt landfäste av stål*



## Montering av bryggan

Laaksos Bryggor erbjuder monteringsjänster i hela Finland, men man kan montera Outrigger-brygga sig själv med hjälp av tydliga instruktioner och Laaksos Bryggors information service.

**Vår personal** monterar förankringsvikter på öppet vatten med särskild arbetsflotte. Om man inte har möjligheten att använda arbetsflotte så kan man göra förankringen på följande sätt:

**VE 1:** Förankringen görs med flera runda vikter på 40 kg med hål i mitten. Vikter kan släppas ner längs kättingen en och en i önskad mängd.

**VE 2:** Beroende på omständigheterna kan förankringen göras med Moorsafe ankare. Moorsafe -ankare kan monteras utan särskild arbetsflotte.

**VE 3:** Montering av förankringsvikter på 700 -1000 kg kan göras på vintern. Förankrings platserna är lätt att markera i iset. Man kan köra med vikten intill den markerade platsen t.ex. med snöskoter eller med fyrhjuling.

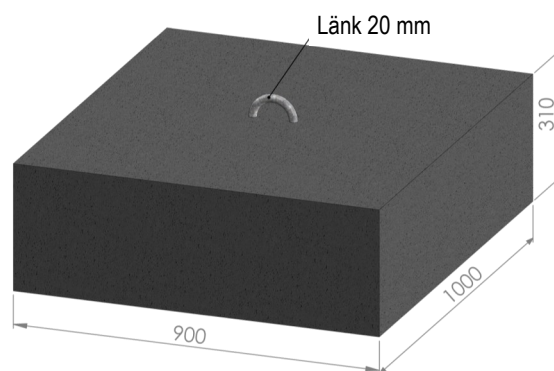


Bild: Ankarvikt 700 kg

## Förankringspaketer

Paket A	Paket B	Paket C
700 kg ankarvikt 2 st	40 kg ankarvikt 20 st	Moorsafe ankare 2 st
Kätting för landfäste 13 mm L=6m 2 st	Kätting för landfäste 13 mm L=6m 2 st	Kätting för landfäste 13 mm L=6m 2 st
Ankarkätting 13 mm L=15 m 2 st	Ankarkätting 13 mm L=15 m 2 st	Ankarkätting 13 mm L=15 m 2 st
Schackel 16 mm 8 st	Schackel 16 mm 8 st	Schackel 16 mm 8 st
Lås-schackel 16 mm 2 st	Lås-schackel 16 mm 2 st	Lås-schackel 16 mm 2 st
Fjäder 10 mm 2 st	Fjäder 10 mm 2 st	Fjäder 10 mm 2 st

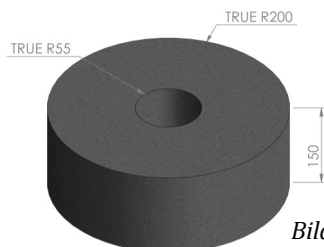


Bild: Ankarvikt 40

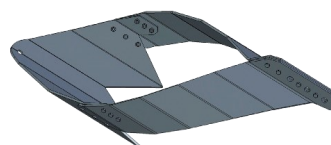
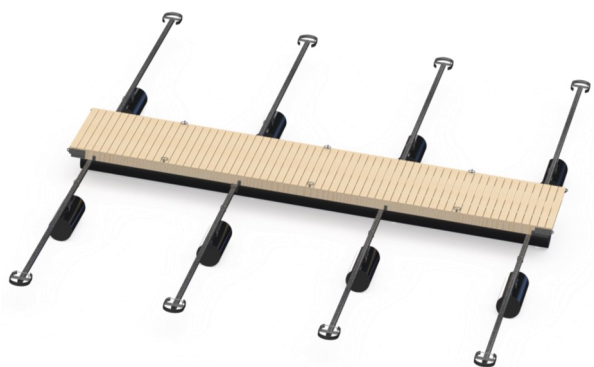


Bild: Moorsafe ankare

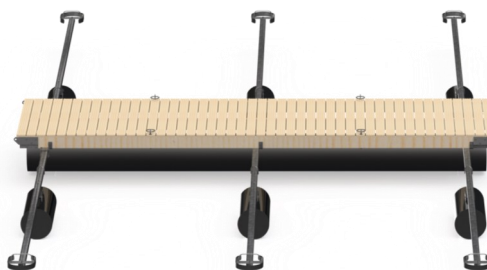
## Outrigger - Tekniska uppgifter

Mått	Outrigger 1,8 x 6,0m	Outrigger 1,8 x 8,0 m	Outrigger 1,8 x 10,0 m	Outrigger 1,8 x 12,0 m
Bredd	1800 mm	1800 mm	1800 mm	1800 mm
Längd	6100 mm	8100 mm	10100 mm	12100 mm
Konstruktionshöjd	738 mm	738 mm	738 mm	738 mm
Djupgående	178 mm	175 mm	173 mm	171 mm
Däckshöjd	560 mm	563 mm	565 mm	567 mm
Båtplatser	4 st	6 st	8 st	10 st
Bredd på båtplats	2725 mm	2483 mm	2363 mm	2290 mm
Bryggans vikt	810 kg	1060 kg	1310 kg	1553 kg
<b>Bärighet</b>				
Pontonernas bärighet	325 kg/m (180 kg/m <sup>2</sup> )	324 kg/m (180 kg/m <sup>2</sup> )	324 kg/m (180 kg/m <sup>2</sup> )	324 kg/m (180 kg/m <sup>2</sup> )
Bärighet vid kanten	84,2 kg/m	81 kg/m	84,2 kg/m	80,8 kg/m
Konkret bärighet	46 kg/m <sup>2</sup>	45 kg/m <sup>2</sup>	46 kg/m <sup>2</sup>	44 kg/m <sup>2</sup>
Bryggans lutning med max kantbelastning	2 °	2 °	2 °	2 °

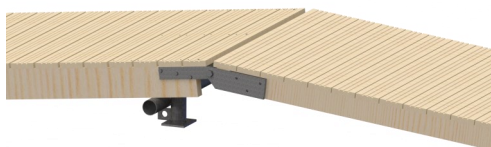
*Bryggans egenskaper kan växla beroende på bryggans utrustning.*



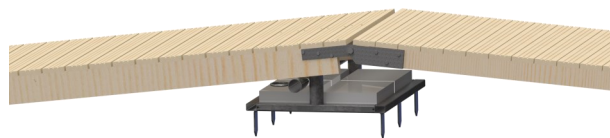
*Bild: Outrigger 1,8 x 8 m, 6 båtplatser.*



*Bild: Outrigger 1,8 x 6 m, 4 båtplatser.*



*Bild: Fast landfäste av stål.*



*Bild: Landfäste av stål med vikter.*



## Outrigger - försäljning

### Auktoriserade bryggspecialister i Finland

KARLÖ  
Touhu-Palvelut Oy  
Juha Toppi  
0400-613 117

KYRKSLÄTT  
Okis Oy  
Marko Paasila  
045-3188 798

SASTAMALA  
Laakson Laiturit Oy  
Jarkko Laakso  
03-5141680

HARTOLA  
Kari Uustalo Oy  
Kari Uustalo  
0500-616 240

KUOPIO  
RT-Tukku Oy  
Ari Häkkinen  
040-577 4324

VASA  
CH. Byggtjänst  
Rakennuspalvelut Oy Ab  
Christer Håkans  
040-5343 907

HIRVENSALMI  
Okseri Oy  
Markku Kivisaari  
0400-474 579

GUSTAVS  
Kustavin rantarakentaminen  
Antti Nummela  
0400-954 731

VIRDOIS  
Virtain Kiinteistöpalvelu  
Tapio Sarkola  
0400-235 097

TAVASTEHUS  
Sotkanranta Oy  
Pekka Tammela  
0500-843 837

VILLMANSTRAND  
Saimaa Rentals Oy  
Kyösti Kaijanen  
040-531 7313

### Auktoriserad bryggspecialist i Sverige

STOCKHOLM / KUNGSÖR  
AlfaBryggan AB  
Christer Ulfvengren  
+46 (0)70 482 6909

# Outrigger

---

**OR**  
**OUTRIGGER**





# Outrigger

---



## LAAKSON LAITURIT OY

Liekolankatu 11  
38200 Sastamala  
FINLAND

Tel. +358 (0)3 5141 680  
[info@laaksonlaiturit.fi](mailto:info@laaksonlaiturit.fi)  
[www.laaksonlaiturit.fi](http://www.laaksonlaiturit.fi)

